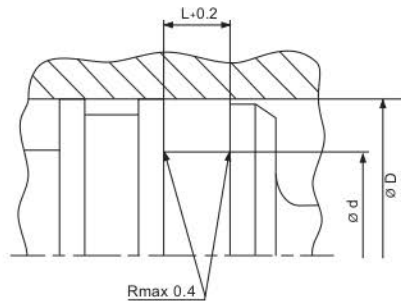


Detalles y recomendaciones para los alojamientos en juntas de pistón

detalles y alojamie nueva

Dimensiones requeridas para procesar un pedido

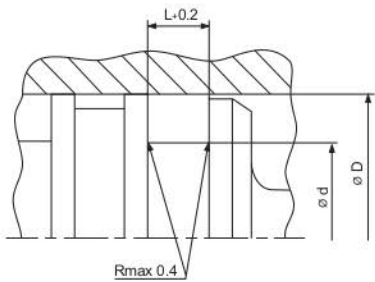
$\varnothing D$ diámetro exterior
 $\varnothing d$ diámetro interior
 L Longitud de alojamiento



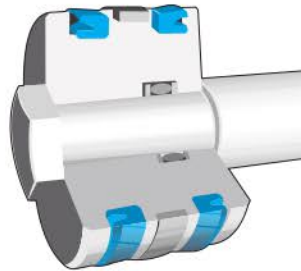
Rugosidad Superficial	R tmax (μm)	Ra (μm)
Superf. Desliz. ($\varnothing D$), juntas PU/RUBBER	$\leq 2,5$	$\leq 0,1 - 0,5$
Superf. Desliz. ($\varnothing D$), juntas PTFE	≤ 2	$\leq 0,05 - 0,3$
Fondo alojamiento ranura ($\varnothing d$)	$\leq 6,3$	$\leq 1,6$
Caras laterales de alojamiento	≤ 15	≤ 3
Sección de rodamiento Tp	$> 50\%$	$\leq 95\%$

Tolerancia de alojamiento	
$\varnothing d$ h10	
$\varnothing D$ H9	

Procedimiento del pedido	K01-P	H-ECOPUR	160 x 140 x 12
	perfil	material	dimensiones nominales del alojamiento



K01 **K21**
K02 **K35**
K03
K04
K05
K06
K07
K20



Aplicaciones principales:

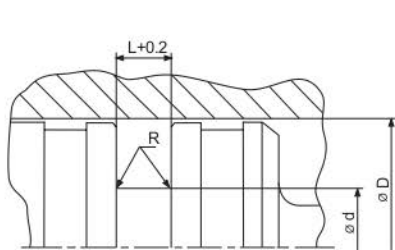
cilindros de soporte y de retención cilindros estándares.

Ventajas:

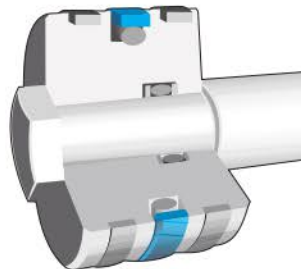
estabilidad en el alojamiento gran efecto de estanqueidad amplio rango de temperaturas.

Materiales Estándares:

ECOPUR, ECORUBBER (todos los tipos).



K08
K23



Aplicaciones principales:

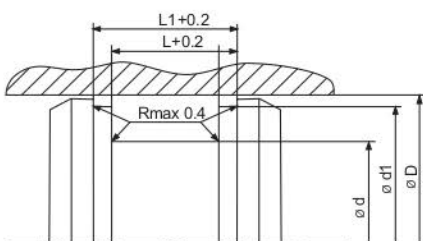
cilindros estándares para las funciones de posicionamiento, hidráulica móvil, etc.

Ventajas:

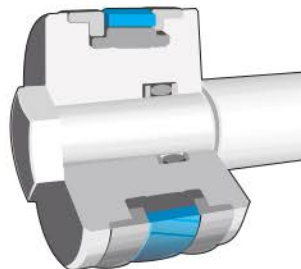
fricción baja, no efecto stick-slip, resistencia excelente contra la presión.

Materiales Estándares:

ECOFLOX / NBR o ECOFLOX / FPM.



K09
K17



Aplicaciones principales:

cilindros de soporte y de retención cilindros estándar.

Ventajas:

excelente estanqueidad estática y dinámica. anillos guía integrados.

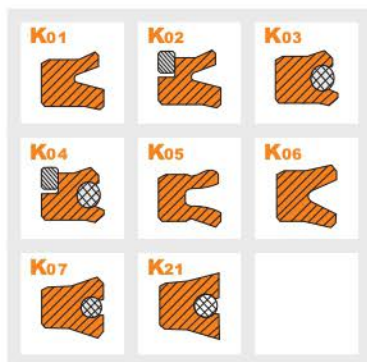
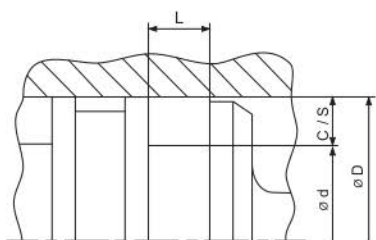
Materiales Estándares:

ECOPUR / ECORUBBER / ECOTAL.

linea de perfiles

Recomendaciones para los alojamientos
 Juntas de pistón simple efecto
 Juntas de labio tipo U
 Juntas compactas.

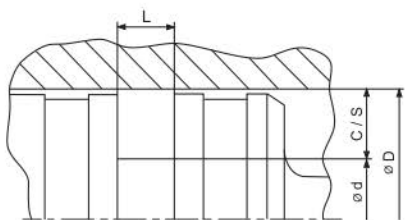
El listado de abajo es nuestra sugerencia para las dimensiones de alojamientos estándares. Observen, por favor, que podemos fabricar esos perfiles según su necesidad específica o para cualquier tipo de alojamiento no estándar.



ØD	Ød	L	c / s
5 - 24,9	ØD - 8	6	4
25 - 49,9	ØD - 10	7	5
50 - 74,9	ØD - 12	8	6
75 - 149,9	ØD - 16	10	8
150 - 299,9	ØD - 20	12	10
300 - 500	ØD - 24	18	12
500 - 750	ØD - 30	20	15
> 750	ØD - 40	26	20

Recomendaciones para los alojamientos
 Juntas de doble efecto
 Anillos tóricos activados con anillo de PTFE(PU).

El listado de abajo es nuestra sugerencia para las dimensiones de alojamientos estándares. Observen, por favor, que podemos fabricar esos perfiles según su necesidad específica o para cualquier tipo de alojamiento no estándar.

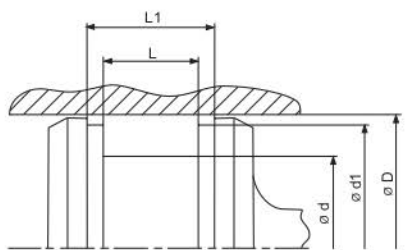


ØD	Ød	L	c / s
8 - 14,9	ØD - 4,9	2,2	2,45
15 - 39,9	ØD - 7,5	3,2	3,75
40 - 79,9	ØD - 11	4,2	5,5
80 - 132,9	ØD - 15,5	6,3	7,75
133 - 329,9	ØD - 21	8,1	10,5
330 - 669,9	ØD - 24,5	8,1	12,25
670 - 1.000	ØD - 28	9,5	14*
> 1.000	ØD - 28	9,5	14*

* solamente perfiles K08-D y K08-E, no para el perfil K08-P

Recomendaciones para los alojamientos
 Juntas de pistón de doble efecto
 Juntas compactas.

El listado de abajo es nuestra sugerencia para las dimensiones de alojamientos estándares. Observen, por favor, que podemos fabricar esos perfiles según su necesidad específica o para cualquier tipo de alojamiento no estándar.



ØD	Ød	ed1	L*	L1*
20 - 49,9	ØD - 10	ØD - 3	12,5	20,5
50 - 79,9	ØD - 15	ØD - 4	20	28
80 - 149,9	ØD - 20	ØD - 5	25	36
150 - 399,9	ØD - 25	ØD - 6	32	46
400 - 750	ØD - 30	ØD - 8	36	50
> 750	ØD - 40	ØD - 8	40	54

*Invalido para el perfil K09-H